



連合かながわ機関紙・カレント

CURRENT

ろうきん特集号

 日本労働組合総連合会
 神奈川県連合会(連合神奈川)
 〒231-0023 横浜市中区山下町24-1
 ワークピア横浜4F
 TEL.045(211)1133 FAX.045(201)8866
 発行責任者: 林 克己

「ろうきんアプリ」で無駄なく便利にお金の管理

中央労働金庫 神奈川県本部担当 常務理事 佐藤 豊秋

新年あけましておめでとうございます。連合神奈川加盟組織の役員ならびに組合員の皆様には、日頃より中央労働金庫神奈川地区の運動・取組みにご理解、ご協力を賜り心より感謝申し上げます。

中央ろうきんでは、2019年10月に「ろうきんアプリ」をリリースしてから2020年11月末現在、123,899件のご契約をいただいております。多くの方がスマートフォンを生活のインフラとして活用しており、特に銀行アプリは若者には定番となりつつあります。また、記帳の手間や通帳の紛失リスクを考えると、スマートフォンで入金履歴を確認したいお客様も増えてきています。ぜひ、お金の管理に「ろうきんアプリ」をご活用ください。



今やお金の管理も、スマホでネットサービスを利用するのが当たり前の時代

20代に聴きました！

Q 金融機関のインターネットバンキング機能を利用したことがありますか？

利用したことがある **44.7%** 利用したことがない **55.3%**

Q 金融機関のインターネットバンキングの利用方法はありますか？(複数回答)

スマホ(銀行アプリ) **72.8%**
 スマホ(WEB) **33.2%**
 PC・タブレット **20.5%**

出典: TesTee (テストティー) <https://lab.testee.co/internet-banking>
 「ネットバンクに関する調査」(2019年3月29日)



若い人たちの中で、銀行アプリの利用率が
 増えています。その反面、通帳記帳をする機
 会は減っているようです。アプリひとつで、
 通勤中や空き時間など、いつでもどこでも
色々なサービスを利用できるから、銀行
 アプリが選ばれているのかもしれない。



Q インターネットバンキングでどのようなサービスを利用したことがありますか？(複数回答)

口座情報の照会・明細の確認 **82.5%**
 振込・送金 **78.1%**
 ネットショッピングなどの決済 **34.2%**
 口座振替 **31.2%**
 定期預金・積立 **18.3%**

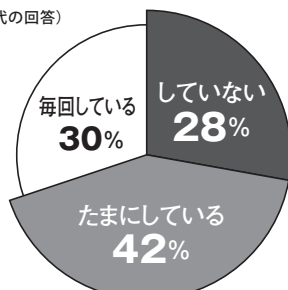
出典: マイボイスコム株式会社「インターネットバンキングの利用に関するアンケート調査」(第20回)



家計管理はろうきんアプリがおすすめ！
 検索機能がついているので、メモ欄を
 上手に活用すると、あのとき何にいくら
 使ったか一目で把握できます。

Q 通帳記帳をしていますか？

(20代の回答)



通帳レス口座(通帳不発行口座)にすれば、
 さらに手軽に！

通帳の記帳がめんどろ、盗難・紛失が心配…そんな方にピッタリな、通帳を発行しない手軽な普通預金。

お取引はキャッシュカード1枚でOK!「ろうきんアプリ」なら、スマホで24時間いつでも残高やお取引内容が確認できます。



出典: 株式会社クレディセゾン「お金の動きをチェック!通帳記帳をしている人はどれくらい?」
 Sodan[ソダン] / <https://www.sodan-lp.jp/column/money/detail/1479306>

毎日、仕事や家事で忙しく、ろうきんの窓口はもちろん
 コンビニのATMに寄ることも難しい…。
 そんなろうきんユーザーにぴったり!のろうきんアプリ
 ろうきん普通預金口座とキャッシュカードがあれば、だれでも簡単に利用可能。



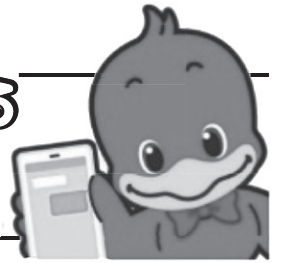
詳しくは
 こちら



サービスを
徹底解剖!

いつでも・どこでも・つながる・つなげる

ろうきんアプリ



機能1

口座残高や入出金明細をリアルタイムで照会

カードの引落し額や給与の振込額も、気になったときにいつでも・どこでもご確認いただけます*1。



1件ごとの入出金明細にメモが入力できます。

機能4

お得な情報をタイムリーに!

キャンペーンなど、ろうきんからのお得な情報が、プッシュ通知で届きます。



機能2

税公金支払いもかんたん

ペーパー・モバイルレジ対応の納付書をスマートフォンで撮影して、かんたんに税金などのお支払いができます*2。



機能3

スマホが通帳代わりに!

通帳アプリ「かんたん通帳」と連携して、明細をさかのぼって確認したり、特定の文言で検索したり。通帳デザインも選択できます*3。



機能5

ろうきんダイレクトや店舗・ATM検索にかんたんアクセス!



※画像はイメージです。 ※本アプリは無料でご利用いただけますが、アプリのダウンロードや利用時にかかる通信料はお客様のご負担になります。

ダウンロード方法

[App Store] または [Google Play] から、「ろうきんアプリ」をダウンロードします。

無料!



くわしくは
こちら!



・「iPhone」「App Store」「iOS」は、米国およびその他の国々で登録された Apple Inc. の商標または登録商標です。

・「iPhone」の商標は、アイホン株式会社のライセンスに基づき使用されています。 ・「Android」「Google Play」は、Google LLC の商標または登録商標です。

●ご利用いただける方…ろうきんの普通預金口座と、そのキャッシュカードをお持ちの個人のお客さま(本アプリには、メイン口座1つ、サブ口座4つの合計5つまで口座を登録できます。メイン口座は普通預金、サブ口座は普通預金・貯蓄預金・カードローンを選択できます。)

●ご利用にあたって…アプリ推奨のOSの詳細や、その他本アプリのご利用にあたっての留意事項は、当金庫ホームページでご確認ください。※アプリ推奨OSでご覧いただいた場合でも、機種・端末の設定などにより正常に動作しない場合があります。※タブレットは推奨端末ではございません。

※1 ご利用時間:24時間

以下の時間帯はサービスを停止いたします。

●第1・第3月曜日の2:00~6:00、1月1日~1月3日の終日、5月3日~5月5日の2:00~6:00。

●上記以外に、システムメンテナンス時、サービスを休止する場合がございます。

※2 ご利用時間7:00~22:45、メイン口座からのお支払いとなります。サブ口座はご利用いただけません。

※3 別途、「かんたん通帳」アプリのダウンロードが必要となります。

お問い合わせ・ご相談は

〈中央ろうきん〉お客様相談デスク 0120-86-6956 (平日9:00~18:00)